

Jak ověřit pravost formuláře?

© Software602, 2010

<http://www.602.cz>

<http://www.bezpaperu.cz>

Software602 a.s., Hornokrčská 15, 140 00 Praha 4, www.602.cz
Tel: 222 011 602, Fax: 222 011 218, E-mail: info@602.cz
IČO: 63078236, DIČ: CZ63078236, OR: KS Praha, oddíl B, vložka 3044

The logo for Software602 features the word "software" in a dark blue, lowercase sans-serif font, followed by "602" in a larger, bold, light blue sans-serif font. A thick, light blue curved line arches underneath the text, starting from the left and ending under the "2".

software602

Úvod

Pravost formulářů 602XML lze ověřit kontrolou certifikátu vydavatele podle aktuálního seznamu zneplatněných certifikátů (CRL – certificate revocation list), který vydává certifikační autorita PostSignum v pravidelných intervalech. Tím lze ověřit, že obsah otevřeného formuláře nebyl změněn od jeho vydání.

Ověření pravosti



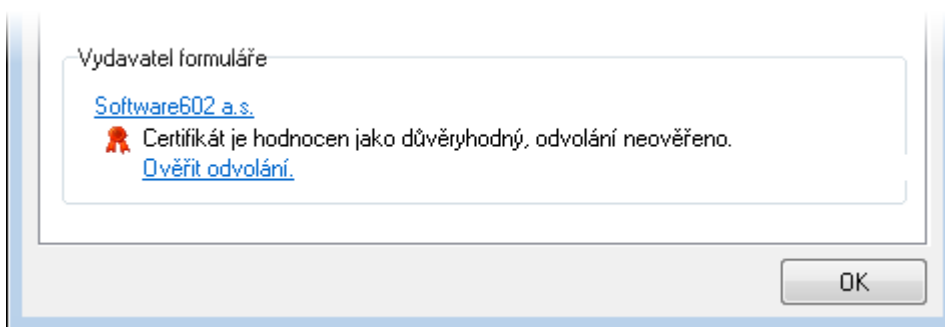
Pravost formulářů 602XML je možné ověřit pomocí dialogu **Vlastnosti** (dialog otevřeme klávesovou zkratkou **Alt+Enter** nebo pomocí pracovního panelu **Zabezpečení**). Na záložce Zabezpečení v části

Vydavatel formuláře nalezneme jméno vydavatele formuláře.

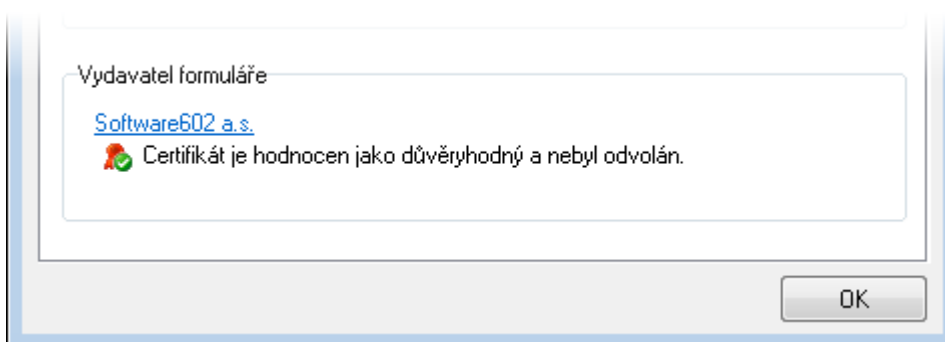
Ověření certifikátu

Pro ověření certifikátu podle seznamu zneplatněných certifikátů (CRL) je nutné mít nainstalované certifikáty kořenové certifikační autority PostSignum CA v úložišti Důvěryhodných certifikačních autorit.

Ve výchozím stavu je odvolání certifikátu neověřeno. Ověření, že certifikát nebyl odvolán, lze provést kliknutím na příkaz **Ověřit odvolání** v části Vydavatel formuláře pod jeho jménem.

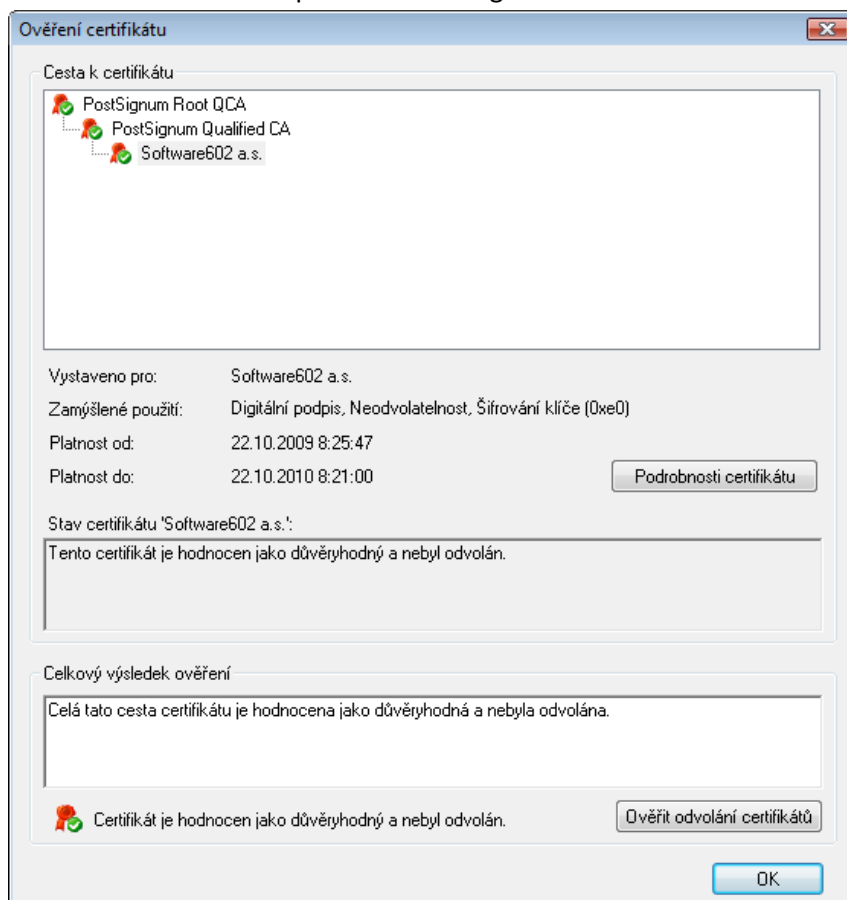


O ověření (odvolání či neodvolání certifikátu) budete informováni ve stejné části dialogu.



Kliknutím na jméno vydavatele otevřete podrobný dialog **Ověření certifikátu**, ve kterém jsou dostupné další informace o certifikátu vydavatele (platnost, použití apod.) a o kořenových certifikátech certifikační autority, která ručí za platnost certifikátu vydavatele.

Z dialogu **Ověření certifikátu** lze ověřit platnost certifikátu vydavatele pomocí příslušného tlačítka **Ověřit odvolání certifikátů** ve spodní části dialogu.



Informace o změně formuláře

Informace o změně formuláře v pracovním panelu **Zabezpečení** oznamuje, že obsah formuláře byl změněn od jeho vydání (byly vyplněny některé položky), tudíž že aktuální obsah již neodpovídá obsahu, který podepsal vydavatel formuláře.

